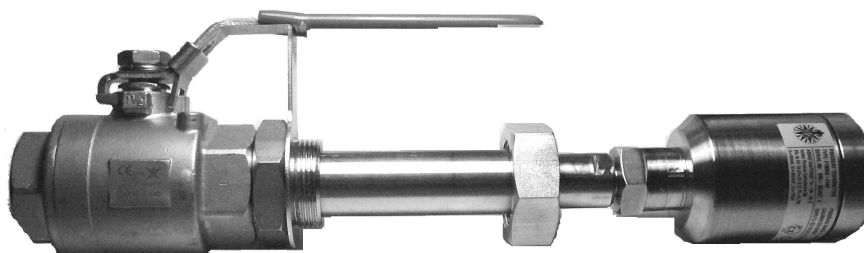


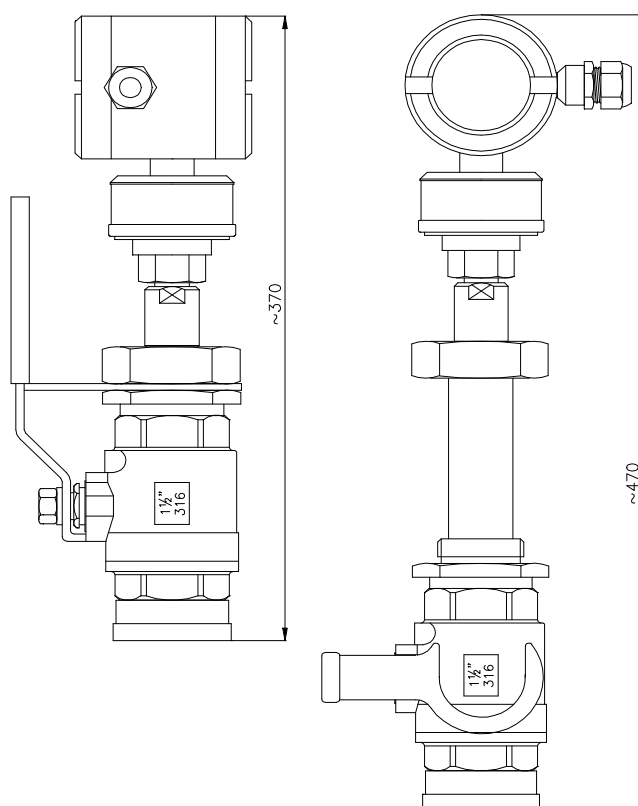


X3L 1½"



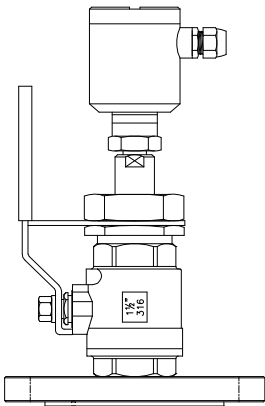
PAINEVÄLITIN EROTUSVENTTIILILLÄ

- Lähetin pystytään asentamaan / vaihtamaan prosessia keskeyttämättä.
- Haponkestävät rakenneosat.
- Mittauskalvo sijoittuu prosessin tasolle, jolloin mittausyhteeseen ei synny tukkeutuvia kohtia.





X3L



X3L-välitin varustettuna
DN50 PN40 -laipalla

X3L.	X3L Kalvouloke G=1½" (R=1½") erotusventtiili-tekniikalla	
	Prosessiliitäntä	
0	Ilman prosessiliitäntää	
02	Hits.liitin 24mm x G1½"	
54	Laippa DN50 PN40 x G1½"	
84	Laippa DN80 PN40 x G1½"	
	Palloventtiili	
0	Ilman palloventtiiliä	
E	2-osainen palloventtiili G1½"xG1½" (Ø38xØ38)	
	Mittausliitäntä	
R_	BSP 2=1/2" 3=3/8" 4=1/4" sisäk. , 7=1/2" 8=3/8" 9=1/4" ulkok.	
N_	NPT 2=1/2" 4=1/4" sisäk. , 7=1/2" 9=1/4" ulkok.	
H	Liitetty painelähettimen kapillaarilla poskilaippaan	
XM	Liitetty painelähettimen makaava malli	
	Kapillaarit	
-	Ilman kapillaaria tai jäähdytyskaulaa.	
S2H/_	Kap 3,00x1,00 Kapillaarin pituus metreinä	
S1H/_	Kap 3,18x1,76 Kapillaarin pituus metreinä	
JK	Jäähdytyskaula (50 mm)	
	Muuta	
P1	Kalvoulokkeen pidennys P1 = 50mm	
P2	Kalvoulokkeen pidennys P2 = 100mm	
P3	Kalvoulokkeen pidennys P3 = 150mm	
P_	Muut P_ (välitinrunгон lisäpituus mm)	
SP	Prosessiliitäntä varustettu huuhteluyhteellä	
	Runko	Kalvo
000	AISI 316	AISI 316L
050	AISI 316	AISI 316L + PTFE-pinnoite
060	AISI 316	DUPLEX (= SAF 2205)
	T	Optio: O-rengas FEP
		Välitysnesteet Ks. erillinen välitysnesteitä koskeva esite
X3L.	02	E R2 JK - 000

- Kalvouloke G1½" palloventtiilin läpi
- Prosessiliitäntä hits.liitin 24mmxG1½"
- Sovitus 2-osaiseen palloventtiiliin AISI 316
- Liitäntä mittalaitteelle G1½" sisäkierre
- Varustettu jäähdytykskaulalla (50mm)
- Välitinrunko AISI 316
- Kalvo AISI 316L

- ks. erillinen esite