

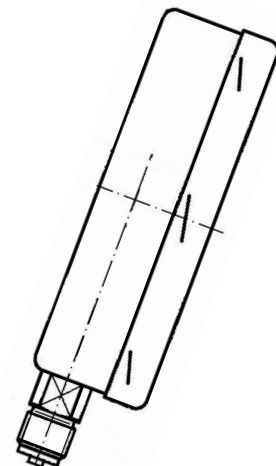
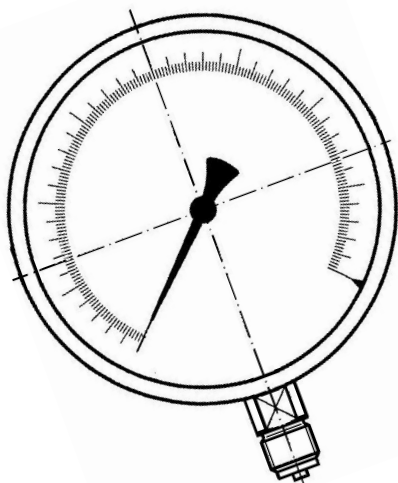


Lyth-Instrument Oy



TARKKUUSPAINEMITTARI

Kaasumaisten ja nestemäisten väliaineiden mittaamiseen, jotka eivät ole korkea viskoosisia tai helposti kiteytyviä. Suunniteltu korkeaan mittaustarkkuuteen.





Tarkkuuspainemittari

Mittarirakenne DIN EN 837-1 mukaan

Tyyppi	16401		
Nimelliskoko	160		
Tarkkuusluokka	0,6 (EN 837-1/6)		
Käyttöalue	Tasainen kuormitus	asteikon päätearvo	
	Vaihteleva kuormitus	0,9 x asteikon päätearvo	
	Maksimi kuormitus	asteikon päätearvo	
Käyttölämpötila	Prosessiaine:	T _{max} =	+60°C
	Ympäristö:	T _{min} =	-20°C
		T _{max} =	+60°C
Kalibrointi	≤ 40 bar ilma		
	> 40 bar vesi		
Suojausaste	IP 54 (EN 60529)		
Yhteen sijainti	alhaalla		
Liitännäkierre	G1/2		
Paineliitäntä	Messinki		
Mittauselin	Bourdon kaari		
	≤ 100 bar C-jousella, kuparimetalliseos		
	> 100 bar kierrejousella, ruostumaton teräs AISI 316 Ti/316L		
Mittauskoneisto	Messinki		
Asteikkolevy	Alumiinia, valkoinen, asteikko musta		
Osoitin	Alumiinia, musta		
Kotelo	Ruostumaton teräs AISI 304		
Mittarilasi	Akryyli		

Tuotekoodi	Tyyppi	Halk.	Paine-alue	Liitäntä	Materiaali
16401-TH	401T	160	0...1 bar	G1/2 Alta	RST/Ms
16401-TJ	401T	160	0...2,5 bar	G1/2 Alta	RST/Ms
16401-TK	401T	160	0...4 bar	G1/2 Alta	RST/Ms
16401-TL	401T	160	0...6 bar	G1/2 Alta	RST/Ms
16401-TN	401T	160	0...16 bar	G1/2 Alta	RST/Ms
16401-TO	401T	160	0...25 bar	G1/2 Alta	RST/Ms
16401-TP	401T	160	0...40 bar	G1/2 Alta	RST/Ms
16401-TR	401T	160	0...100 bar	G1/2 Alta	RST/Ms
16401-TS	401T	160	0...160 bar	G1/2 Alta	RST/Ms

