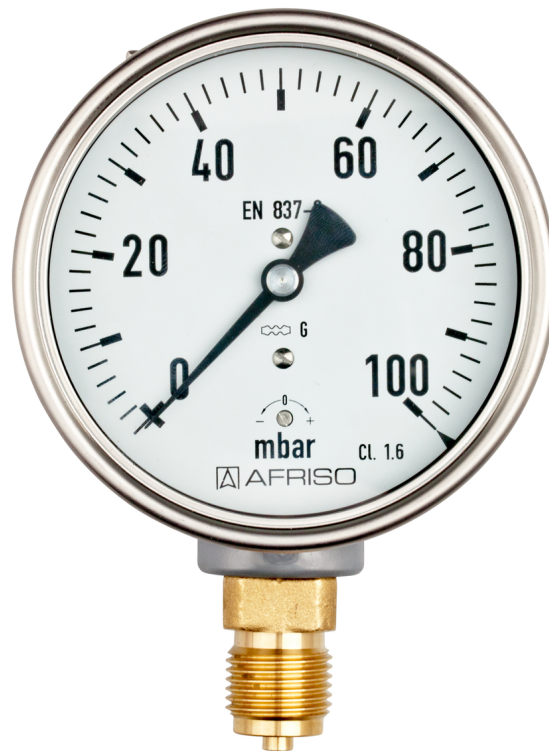


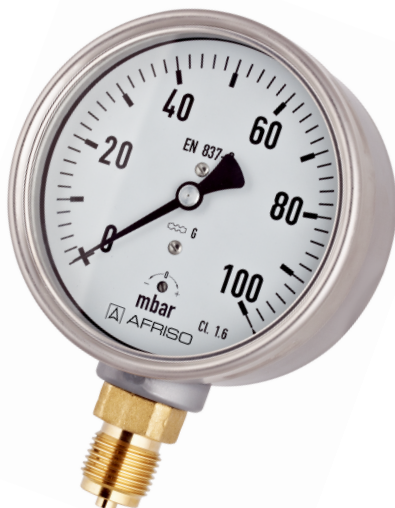


Lyth-Instrument Oy



VANKKARAKENTEINEN KALVORASIAPAINEMITTARI

Mittaustekniikansa ansiosta kalvorasiapainemittari soveltuu erityisen hyvin pienten painealueiden mittaamiseen. Käytetään yksinomaan kuiville ja puhtaille kaasuille.





Vankkarakenteinen kalvorasiapainemittari

Mittarirakenne DIN EN 837-3 mukaan

Tyyppi	06101	10101
Nimelliskoko	63	100
Tarkkuusluokka	1,6 (EN 837-3/6)	
Käyttöalue	Tasainen kuormitus	asteikon päätearvo
	Vaihteleva kuormitus	0,9 x asteikon päätearvo
	Maksimikuormitus	1,3 x asteikon päätearvo
Käyttölämpötila	Prosessiaine:	T _{max} = +60°C
	Ympäristö:	T _{min} = -20°C
		T _{max} = +60°C
Suojausaste	IP 32 (EN 60529)	IP 54 (EN 60529)
Yhteen sijainti	alhaalla	
Liitännäkierre	G1/4	G1/2
Paineliitäntä	Messinki	
Mittauselin	Kalvorasia, Kuparimetalliseos	
Mittauskoneisto	Kuparimetalliseos	
Asteikkolevy	Alumiinia, valkoinen, asteikko musta	
Osoitin	Alumiinia, musta	
Kotelo	Ruostumaton teräs AISI 304	
Mittarilasi	Monikerrosturvalasi	

Tuotekoodi	Tyyppi	Halk.	Paine-alue	Liitäntä	Materiaali
06101-AXV	101	63	-600...0 mbar	G1/4 Alta	RST/Ms
06101-AVV	101	63	-400...0 mbar	G1/4 Alta	RST/Ms
06101-ATV	101	63	-250...0 mbar	G1/4 Alta	RST/Ms
06101-ASV	101	63	-160...0 mbar	G1/4 Alta	RST/Ms
06101-ARV	101	63	-100...0 mbar	G1/4 Alta	RST/Ms
06101-AQV	101	63	-60...0 mbar	G1/4 Alta	RST/Ms
06101-AQ	101	63	0...60 mbar	G1/4 Alta	RST/Ms
06101-AR	101	63	0...100 mbar	G1/4 Alta	RST/Ms
06101-AS	101	63	0...160 mbar	G1/4 Alta	RST/Ms
06101-AT	101	63	0...250 mbar	G1/4 Alta	RST/Ms
06101-AV	101	63	0...400 mbar	G1/4 Alta	RST/Ms
06101-AX	101	63	0...600 mbar	G1/4 Alta	RST/Ms





Tuotekoodi	Tyyppi	Halk.	Paine-alue	Liitäntä	Materiaali
10101-AXV	101	100	-600...0 mbar	G1/2 Alta	RST/Ms
10101-AVV	101	100	-400...0 mbar	G1/2 Alta	RST/Ms
10101-ATV	101	100	-250...0 mbar	G1/2 Alta	RST/Ms
10101-ASV	101	100	-160...0 mbar	G1/2 Alta	RST/Ms
10101-ARV	101	100	-100...0 mbar	G1/2 Alta	RST/Ms
10101-AQV	101	100	-60...0 mbar	G1/2 Alta	RST/Ms
10101-APV	101	100	-40...0 mbar	G1/2 Alta	RST/Ms
10101-AOV	101	100	-25...0 mbar	G1/2 Alta	RST/Ms
10101-AO	101	100	0...25 mbar	G1/2 Alta	RST/Ms
10101-AP	101	100	0...40 mbar	G1/2 Alta	RST/Ms
10101-AQ	101	100	0...60 mbar	G1/2 Alta	RST/Ms
10101-AR	101	100	0...100 mbar	G1/2 Alta	RST/Ms
10101-AS	101	100	0...160 mbar	G1/2 Alta	RST/Ms
10101-AT	101	100	0...250 mbar	G1/2 Alta	RST/Ms
10101-AV	101	100	0...400 mbar	G1/2 Alta	RST/Ms
10101-AX	101	100	0...600 mbar	G1/2 Alta	RST/Ms

